

WebRehab Sweden

Årsrapport uppföljning

**2013**

## Innehåll

Uppföljningsprocessen i fem steg .....	3
Demografi .....	4
LiSat-11 Genomförd?.....	7
EQ 5 D .....	8
Rehabplan.....	10
GOSE.....	14
Ersättning från Försäkringskassan.....	15
Nöjdhet.....	20

### Tabell & Figurförteckning

Tabell 1 Antal genomförda uppföljningar inom slutenvård och öppenvård per sjukhus.....	5
Tabell 2 Orsak till ej genomförd uppföljning (gäller såväl slutenvård som öppenvård) .....	6
Tabell 3 Körkort vid utskrivning.....	7
Tabell 4 Är LiSat-11 gjord för slutenvård.....	7
Tabell 5 Är LiSat-11 gjord för öppenvård- Enbart bedömning? .....	7
Tabell 6 Är LiSat-11 gjord för öppenvård- Förmågehöjande rehab?.....	8
Tabell 7 GOSE vid utskrivning och uppföljning, slutenvård.....	14
Tabell 8 Ersättning från Försäkringskassan vid in- och utskrivning, slutenvård.....	15
Tabell 9 Ersättning från Försäkringskassan vid inskrivning och uppföljning, slutenvård .....	15
Tabell 10 Ersättning från Försäkringskassan vid utskrivning och uppföljning, slutenvård .....	16
Tabell 11 Ersättning från Försäkringskassan vid inskrivning och utskrivning, öppenvård- förmågehöjande/bibehållande rehab .....	16
Tabell 12 Ersättning från Försäkringskassan vid inskrivning och uppföljning, öppenvård- förmågehöjande/bibehållande rehab .....	17
Tabell 13 Ersättning från Försäkringskassan vid utskrivning och uppföljning, slutenvård- förmågehöjande/bibehållande rehab .....	17
Tabell 14 Ersättning från Försäkringskassan vid inskrivning och utskrivning, öppenvård- utredning. ....	18
Tabell 15 Ersättning från Försäkringskassan vid inskrivning och uppföljning, öppenvård- utredning. ....	18
Tabell 16 Ersättning från Försäkringskassan vid utskrivning och uppföljning, öppenvård- utredning. ....	19
Figur 1 EQ VAS för Slutenvård, medelvärde per diagnosgrupp vid in- utskrivning och uppföljning.....	8
Figur 2 EQ VAS för Öppenvård- förmågehöjande rehab, medelvärde per diagnosgrupp vid in- utskrivning och uppföljning.....	9
Figur 3 EQ VAS för Öppenvård- enbart utredning, medelvärde per diagnosgrupp vid in- utskrivning och uppföljning. ....	9
Figur 4 Finns rehabplan vid uppföljning? Slutenvård.....	10

Figur 5 Finns rehabplan vid uppföljning? Öppenvård- enbart utredning. ....	11
Figur 6 Finns rehabplan vid uppföljning? Öppenvård- förmågehöjande/bibehållande rehab. ....	11
Figur 7 Har rehabplanen följts? Slutenvård.....	12
Figur 8 Har rehabplanen följts? Öppenvård- Enbart utredning. ....	13
Figur 9 Har rehabplanen följts? Öppenvård- förmågehöjande/bibehållande rehab. ....	13
Figur 10 Nöjd med rehabiliteringen. ....	20
Figur 11 Nöjd med sitt eget inflytande över rehabiliteringen. ....	20
Figur 12 Nöjd med informationen om sjukdomen.....	21
Figur 13 Nöjd med information och bemötande till familj och anhöriga. ....	21
Figur 14 Nöjd med rehabiliteringen vid uppföljning per ort, Slutenvård.....	22
Figur 15 Nöjd med rehabiliteringen vid uppföljning, per ort, öppenvård- enbart utredning. ....	23
Figur 16 Nöjd med rehabiliteringen vid uppföljning, per ort, öppenvård- förmågehöjande/bibehållande rehab. ....	23
Figur 17 Nöjd med sitt eget inflytande över rehabiliteringen vid uppföljning, per ort, Slutenvård. ....	24
Figur 18 Nöjd med sitt eget inflytande över rehabiliteringen vid uppföljning, per ort, öppenvård- förmågehöjande/bibehållande rehab.. ....	25
Figur 19 Nöjd med sitt eget inflytande över rehabiliteringen vid uppföljning, per ort, öppenvård- utredning. ....	25
Figur 20 Nöjd med information och bemötande till familj och närstående vid uppföljning, per ort, slutenvård.....	26
Figur 21 Nöjd med information och bemötande till familj och närstående vid uppföljning, per ort, öppenvård- förmågehöjande/bibehållande rehab.. ....	27
Figur 22 Nöjd med information och bemötande till familj och närstående vid uppföljning, per ort, öppenvård- utredning. ....	27
Figur 23 Nöjd med information om sjukdomen vid uppföljning, per ort, slutenvård.....	28
Figur 24 Nöjd med information om sjukdomen vid uppföljning, per ort, öppenvård- förmågehöjande/bibehållande rehab. ....	29
Figur 25 Nöjd med information om sjukdomen vid uppföljning, per ort, öppenvård- utredning. ....	29

**Att följa upp sina patienter; en viktig del av kvalitetsarbetet.**

## Uppföljningsprocessen i fem steg

1. Analysera nuläge och förutsättningar.
2. Planera och prioritera uppföljningen utifrån behov och resurser.
3. Samla in material med olika metoder utifrån syftet med uppföljningen.
4. Bearbeta, analysera och bedöm det insamlade resultatet och materialet.
5. Åtgärda verksamheten och uppföljningssystem, samt informera om resultatet.

Målsättning med rehabiliteringsarbetet är att göra personen så delaktig som möjligt i olika livssituationer, i samhället samt att känna en god livstillfredsställelse. Många personer har först ett behov av slutenvårdsrehabilitering där syftet är ge personen en möjlighet att fungera i samhället igen. Många verksamheter erbjuder också öppenvårdsrehabilitering som kan vara organiserad på olika sätt utifrån lokala förutsättningar och traditioner. En del patienter går från slutenvård till öppenvård medan en del kommer direkt till öppenvård och en del patienter går från slutenvård till fortsatt träning inom primärvård eller kommun. Det gör att rehabiliteringskliniken behöver ett samarbete med kringliggande samhälle och att rehabiliteringsprocessen fortsätter inom primärvård och kommun. Genom att göra uppföljningar kan vi dels följa resultaten av insatta åtgärder, dels undersöka hur personen upplever att det fungerar när man vistas ute i samhället igen; en upplevelse grundad på en inverkan från såväl sjukvårdens insatser som från samhället finns men det är inte möjligt att särskilja dessa insatserns påverkan.

Uppföljningar görs 12 månader efter insjuknandet som huvudprincip. När insjuknandedatum är oklart (som till exempel kan vara fallet vid multiple skleros) eller om tillståndet har funnits mer än 12 månader så äger uppföljningen rum 12 månader efter inskrivning på rehabiliteringsenheten. Enheterna skickar ut information om att en uppföljning kommer att äga rum och i samband med detta, också de frågeformulär som patienten skall besvara för att ge dem tid för förberedelse (info om detta ligger på WebRehabs hemsida). Därefter sker uppföljningen via telefon från rehabiliteringsenheten.

Uppföljningens resultat bygger på data från patienter som klarmarkerats vid in, ut och uppföljning. Uppföljningarna ska vara gjorda under 2013.

Följande områden presenteras i årets rapport

**Aktuell situation:** Boende, hushåll, försörjningssituation, körkort,

**Patient reported outcomes measures (PROM)**

EQ 5D, LiSAT (Life SATisfaction enligt Fugl-Meyer),

**Frågor gällande rehabiliteringsinsatser**

Har skriftlig rehabplan upprättats?

Har rehabplan använts?

Har personen fått information om sexualitet, samlevnad och fertilitet ( gäller spinalskadade)

Patient rapporterad nöjdhet (PREM)

Upplevelse av rehabiliteringsinsatser

Eget inflytande över rehabiliteringen

Information om sjukdomen

Information och bemötande till familj och närstående under rehabiliteringen

## Demografi

De olika ingående enheterna har hittills arbetat olika med uppföljning av sina patienter. Som ses nedan är det vanligare att uppföljning sker från slutenvården än öppenvården. Eftersom öppenvårdsregisteringarna är relativt nya som företeelse (tredje året) så finns det troligtvis brister i logistiken kring uppföljningsrutiner av patienter som varit i öppenvård. Antalet uppföljningar har varierat i antal över tid 2009 var det: 1092, 2010: 1170, 2011: 968, 2012: 1139, 2013: 892.

Tabell 1 Antal genomförda uppföljningar inom slutna och öppna vård per sjukhus

<b>Sjukhus/klinik</b>	<b>Slutenvård</b>	<b>Enbart utredning/bedömning</b>	<b>Förmågehöjande/bibehållande rehabilitering</b>
Borås	52	0	14
Danderyd	100	19	56
Falun	24	0	0
Halmstad	100	0	0
Härnösand	17	0	0
Karlstad	26	0	0
Linköping	2	0	0
Sahlgrenska	46	0	12
Sandviken	27	10	3
Skåne	94	0	1
Skövde	2	0	0
Sunderby	21	0	1
Umeå	1	0	2
Uppsala	25	27	0
Västerås	15	0	0
Växjö	79	0	22
Örebro	29	0	5
Östersund	60	0	0
<b>Total</b>	<b>720</b>	<b>56</b>	<b>116</b>

Tabell 2 Orsak till ej genomförd uppföljning (gäller såväl slutna som öppenvård)

Sjukhus	Avliden	Pat går e att nå, inklusive har flytta	Patien tens eget beslut	Första inläggningsperioden för rehabilitering pågår	Annat	Ej gjord inom aktuellt tidsintervall	Nyligen gjord	Ingen uppföljning pga ny process	Total
Borås	12	6	40	0	4	18	3	0	83
Karlstad	0	2	3	0	5	2	0	1	13
Danderyd	4	13	9	9	9	41	45	2	132
Falun	2	1	0	0	1	3	0	0	7
Halmstad	13	6	1	0	6	0	0	0	26
Härnösand	0	9	11	0	2	0	0	0	22
Skövde	0	2	1	0	1	0	0	0	4
Ryhov	4	0	0	0	86	49	0	0	139
Umeå	1	0	1	0	4	0	1	5	12
Växjö	5	1	5	0	28	8	0	3	50
Sahlgrenska	6	2	64	4	8	7	29	3	123
Sandviken	2	2	10	0	2	99	0	0	115
Skåne	14	37	5	4	42	36	4	10	152
Sunderby	0	13	2	1	25	0	0	22	63
Linköping	5	0	0	0	15	0	1	0	21
Örebro	3	19	13	0	4	0	4	0	43
Uppsala	3	2	20	0	109	0	0	0	134
Västerås	5	0	20	0	0	0	0	0	25
Östersund	20	1	38	0	2	59	0	0	120
<b>Total</b>	<b>99</b>	<b>116</b>	<b>243</b>	<b>18</b>	<b>353</b>	<b>322</b>	<b>87</b>	<b>46</b>	<b>1284</b>

Tabell 3 Körkort vid utskrivning

Körkort Ut	Utredning/bedömning		Förmågehöjande/bibehållande		Slutenvård		Total	
	Antal	Procent	Antal	Procent	Antal	Procent	Antal	Procent
Saknar sedan tidigare	3	5%	18	16%	70	10%	91	10%
Inga medicinska hinder föreligger	19	34%	32	28%	70	10%	121	14%
Medicinska hinder föreligger	32	57%	60	52%	540	75%	632	71%
Medicinska hinder för yrkestrafik föreligger, ej privat	1	2%	3	3%	0	0%	4	0%
Bedömning ej gjord	0	0%	2	2%	22	3%	24	3%
Vet ej	1	2%	1	1%	18	3%	20	2%
<b>Total</b>	<b>56</b>	<b>100%</b>	<b>116</b>	<b>100%</b>	<b>720</b>	<b>100%</b>	<b>892</b>	<b>100%</b>

Målet för genomförda bedömningar av körlämplighet var 90 %. Vid uppföljning efter utskrivning från slutenvård bedömdes att medicinska hinder för bilkörning förelåg hos 75 %. Endast för 10 % av patienterna fanns inga medicinska hinder. Vid uppföljning från öppenvård minskar detta, men fortfarande bedöms mer än hälften ha medicinska hinder för bilkörning. Totalt har 97 % blivit bedömda. Dock är det få registreringar för öppenvården och därmed uppföljningar, vilket gör att värdet kan vara missvisande för hela populationen

## LiSat-11 Genomförd?

Tabell 4 Är LiSat-11 gjord för slutenvård

Livstillfredsställelse gjord	Utskrivning		Uppföljning	
	Antal	Procent	Antal	Procent
Nej	283	39	209	29
Ja	412	57	475	66
Kan ej genomföras	25	3	36	5
<b>Total</b>	<b>720</b>	<b>100</b>	<b>720</b>	<b>100</b>

Tabell 5 Är LiSat-11 gjord för öppenvård- Enbart bedömning?

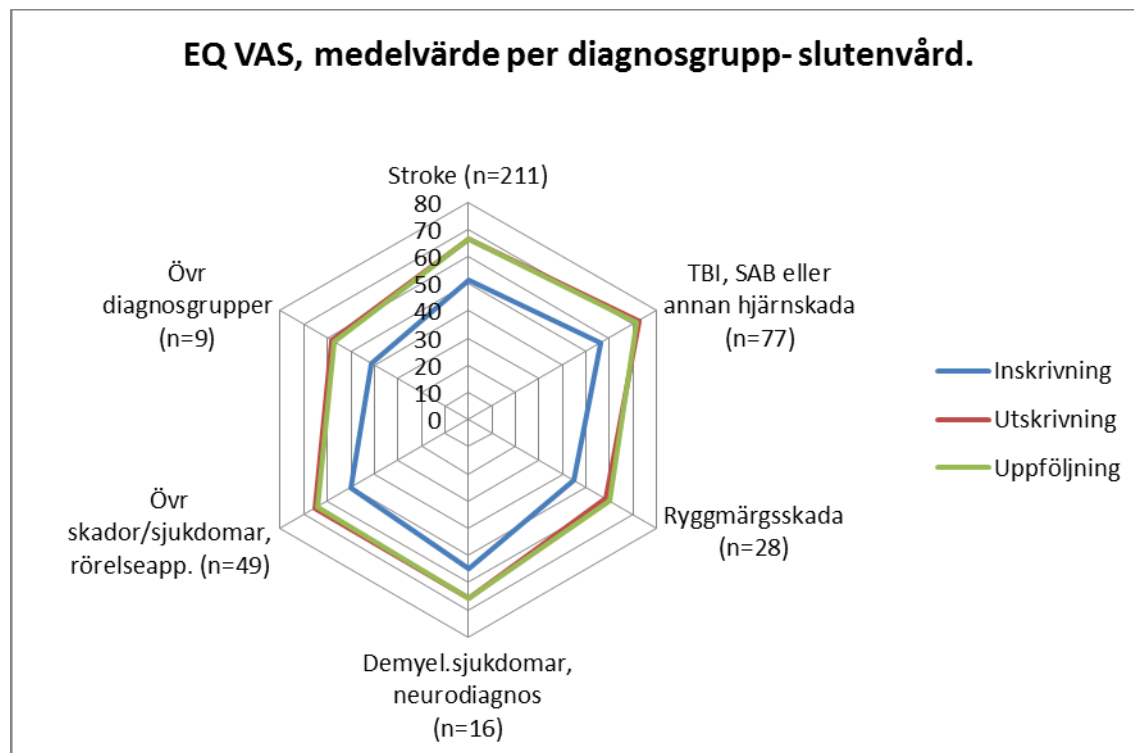
Livstillfredsställelse gjord	Utskrivning		Uppföljning	
	Antal	Procent	Antal	Procent
Nej	22	39	5	9
Ja	34	61	49	88
Kan ej genomföras	0	0	2	4
<b>Total</b>	<b>56</b>	<b>100</b>	<b>56</b>	<b>100</b>



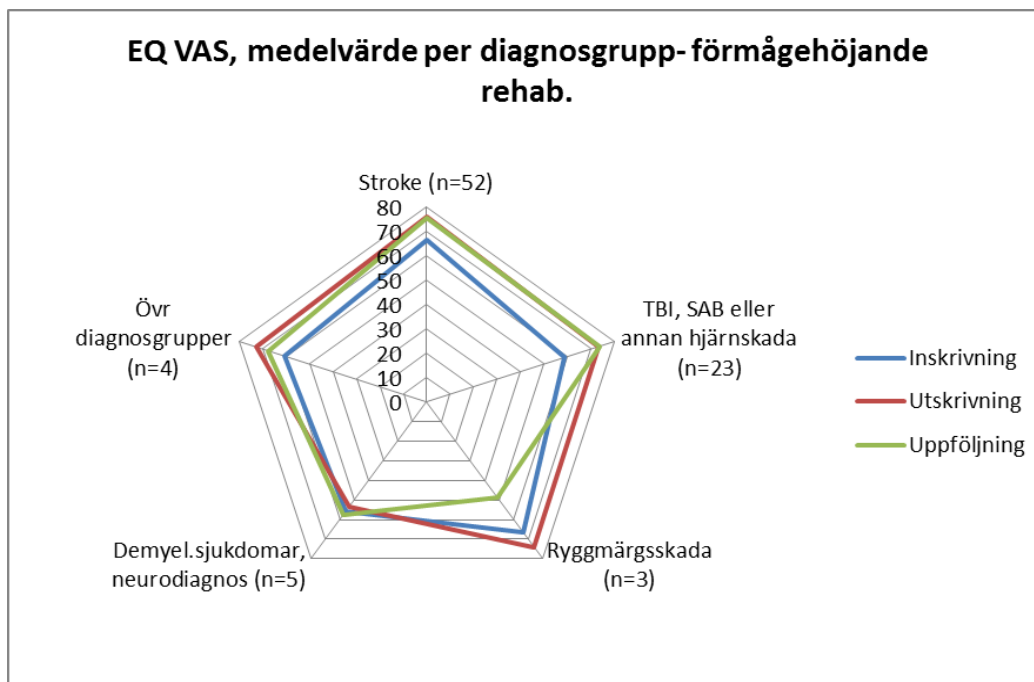
Tabell 6 Är LiSat-11 gjord för öppenvård- Förmågehöjande rehab?

Livstillfredsställelse gjord	Utskrivning		Uppföljning	
	Antal	Procent	Antal	Procent
Nej	27	23	13	11
Ja	88	76	102	88
Kan ej genomföras	1	1	1	1
<b>Total</b>	<b>116</b>	<b>100</b>	<b>116</b>	<b>100</b>

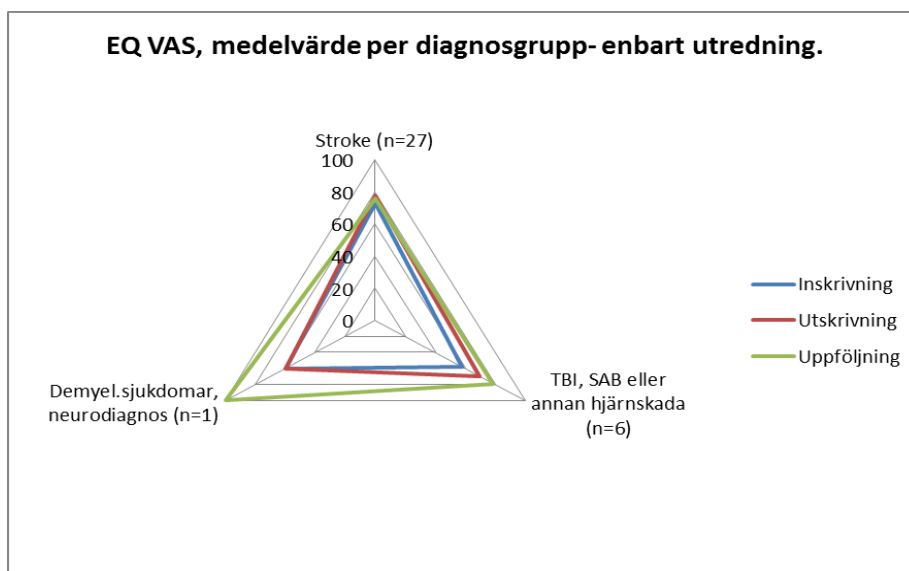
## EQ 5 D



Figur 1 EQ VAS för Slutenvård, medelvärde per diagnosgrupp vid in- utskrivning och uppföljning.



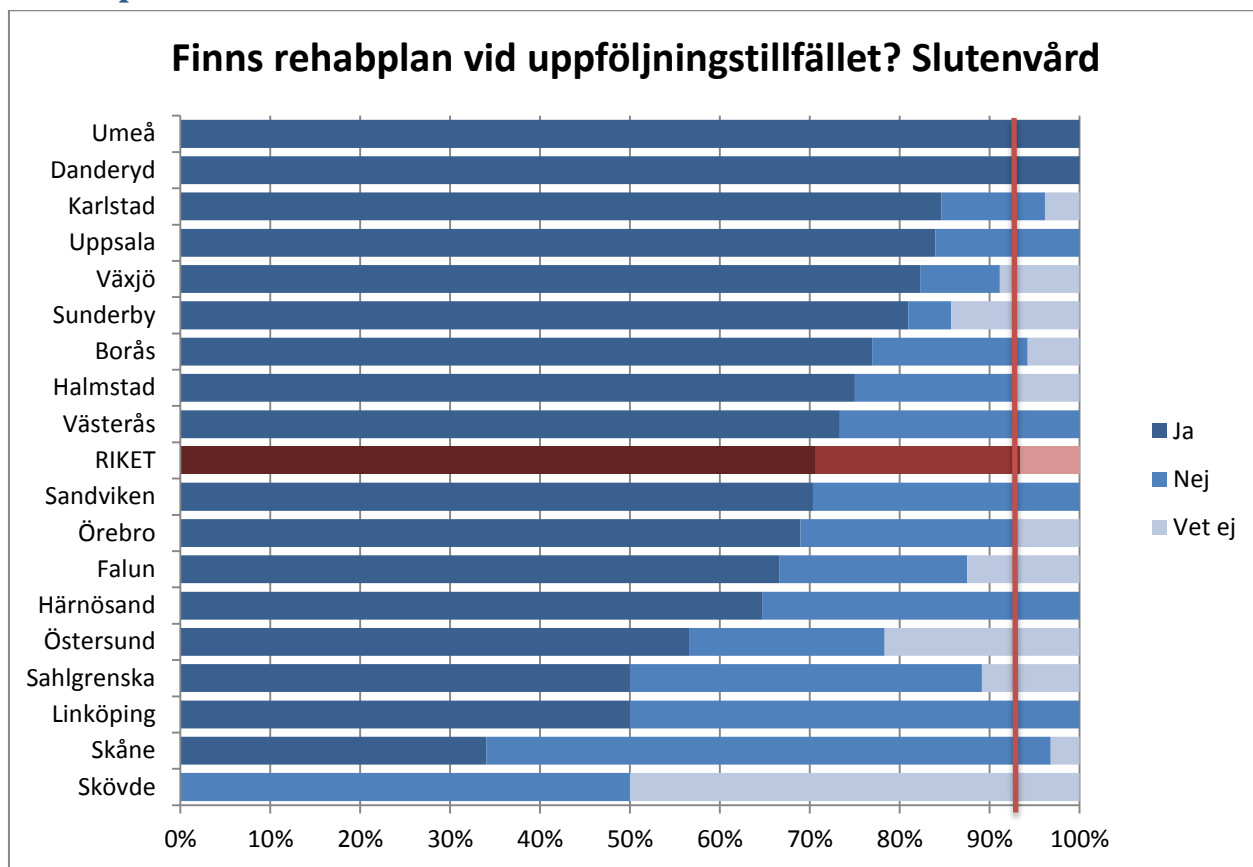
Figur 2 EQ VAS för Öppenvård- förmågehöjande rehab, medelvärde per diagnosgrupp vid in- utskrivning och uppföljning.



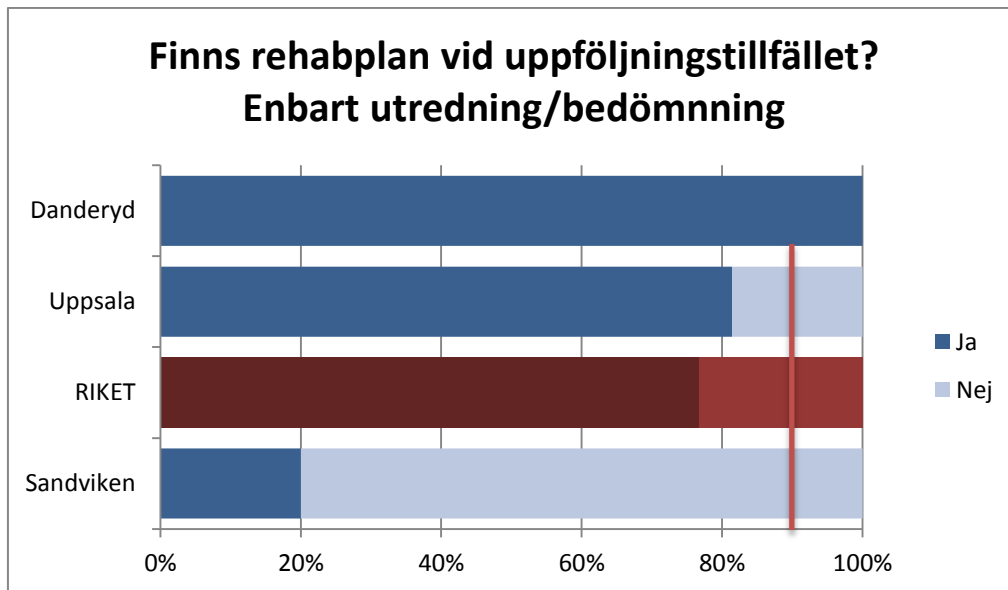
Figur 3 EQ VAS för Öppenvård- enbart utredning, medelvärde per diagnosgrupp vid in- utskrivning och uppföljning.

Den hälsorelaterade livskvaliteten enligt EQ5Dindex (i Sverige för normalbefolkningen kring 0,84, <http://www.folkhälsoguiden.se/upload/folkh%C3%A4lsoarbete/H%C3%A4lsorelaterad%20livskvalitet%20m%C3%A4tt%20med%20EQ-5D.pdf>) ligger vid alla typer av rehabilitering högre vid uppföljning än vid inskrivning utom för gruppen "övriga diagnosgrupper" som innehåller ett mycket litet antal personer. Uppföljningar från slutenvård är genomförd på majoriteten av patienterna som varit inom slutenvård. När det gäller öppenvård så är det fler patienter inom förmågehöjande rehabilitering som besvarat frågan om livskvalitet jämfört med patienter i utredning.

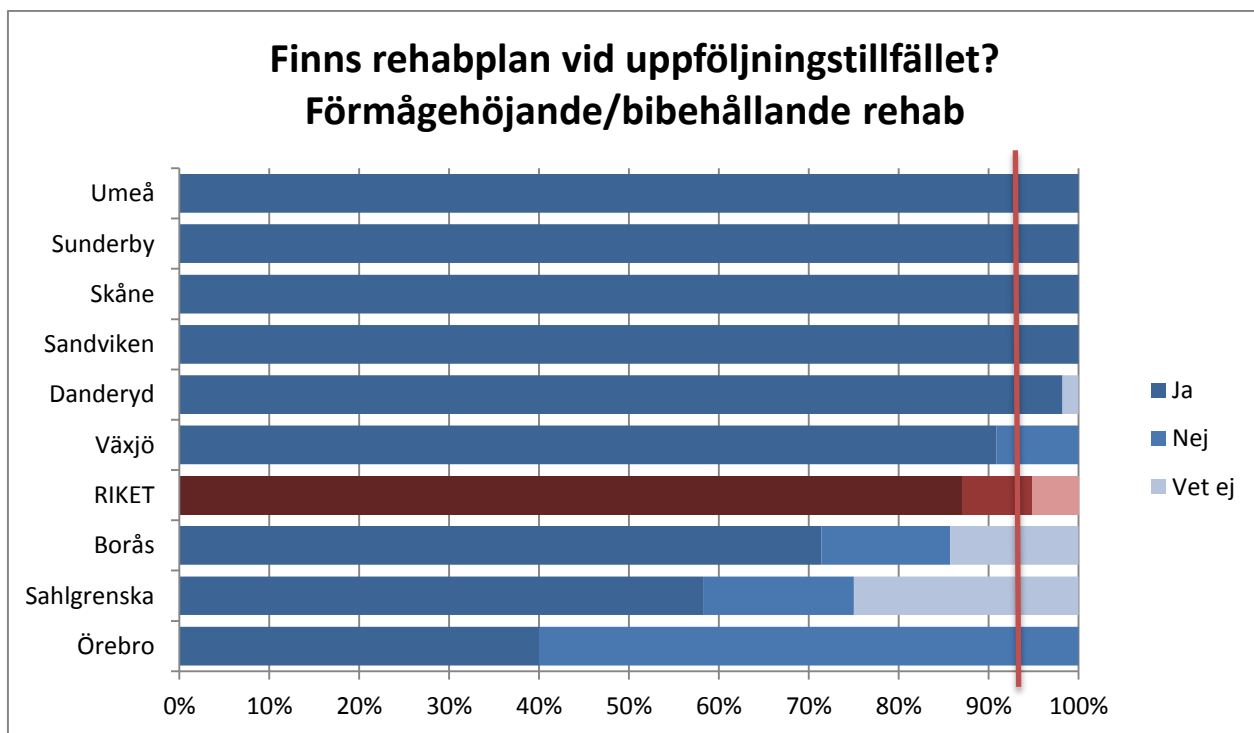
## Rehabplan



Figur 4 Finns rehabplan vid uppföljning? Slutenvård.

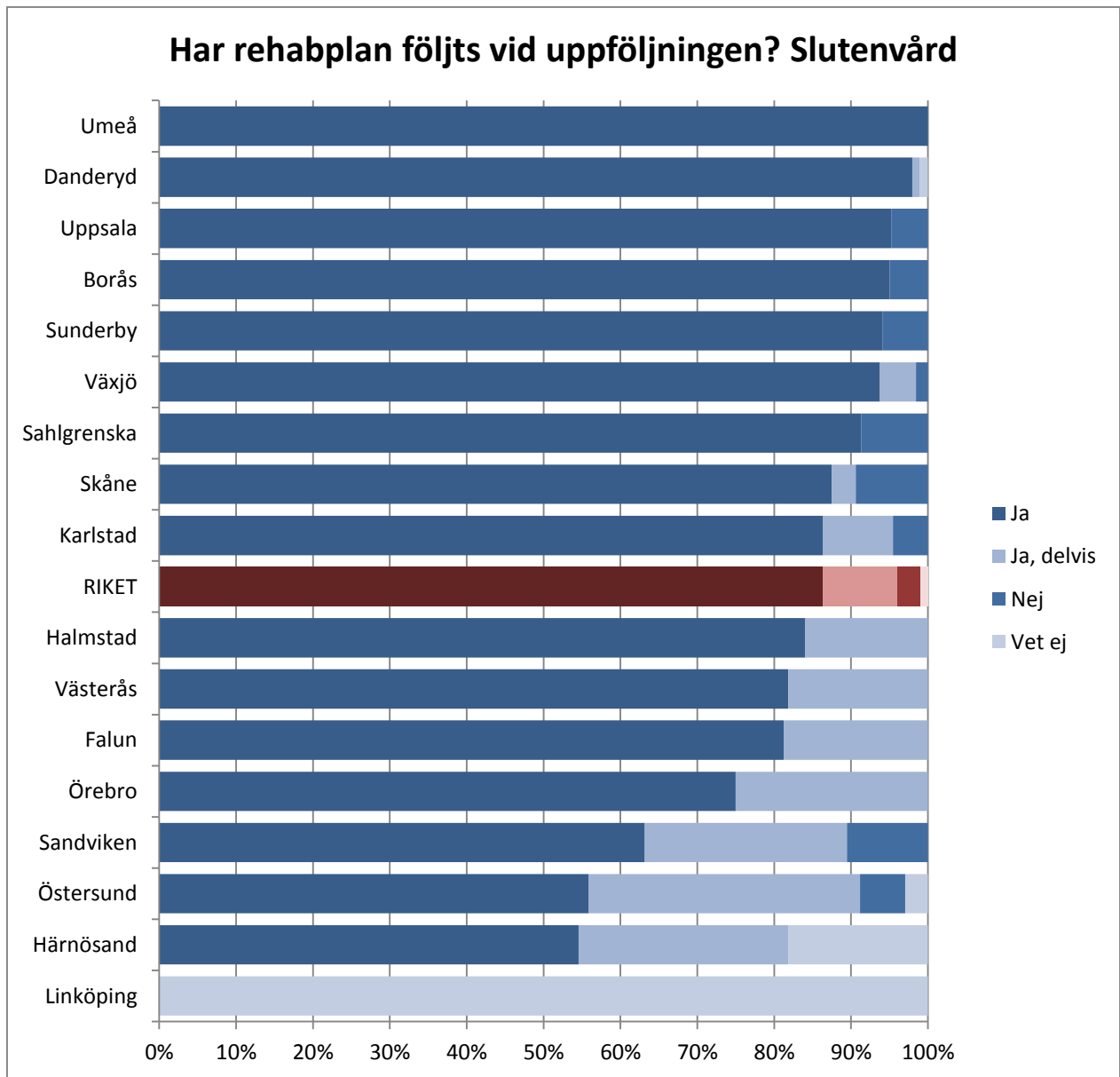


Figur 5 Finns rehabplan vid uppföljning? Öppenvård- enbart utredning.

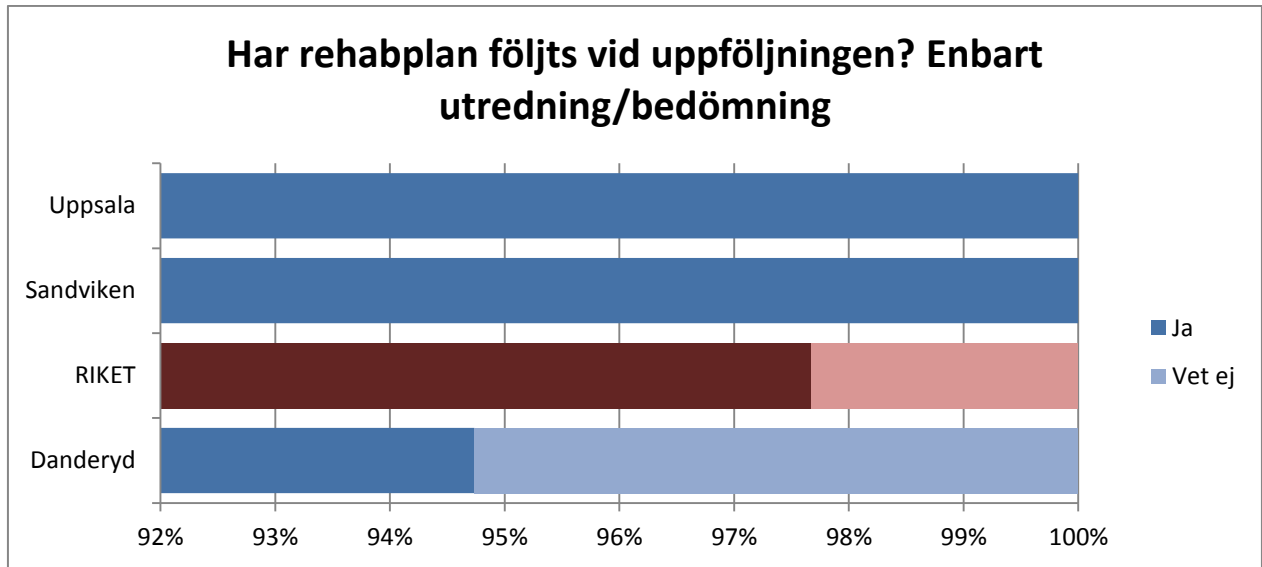


Figur 6 Finns rehabplan vid uppföljning? Öppenvård- förmågehöjande/bibehållande rehab.

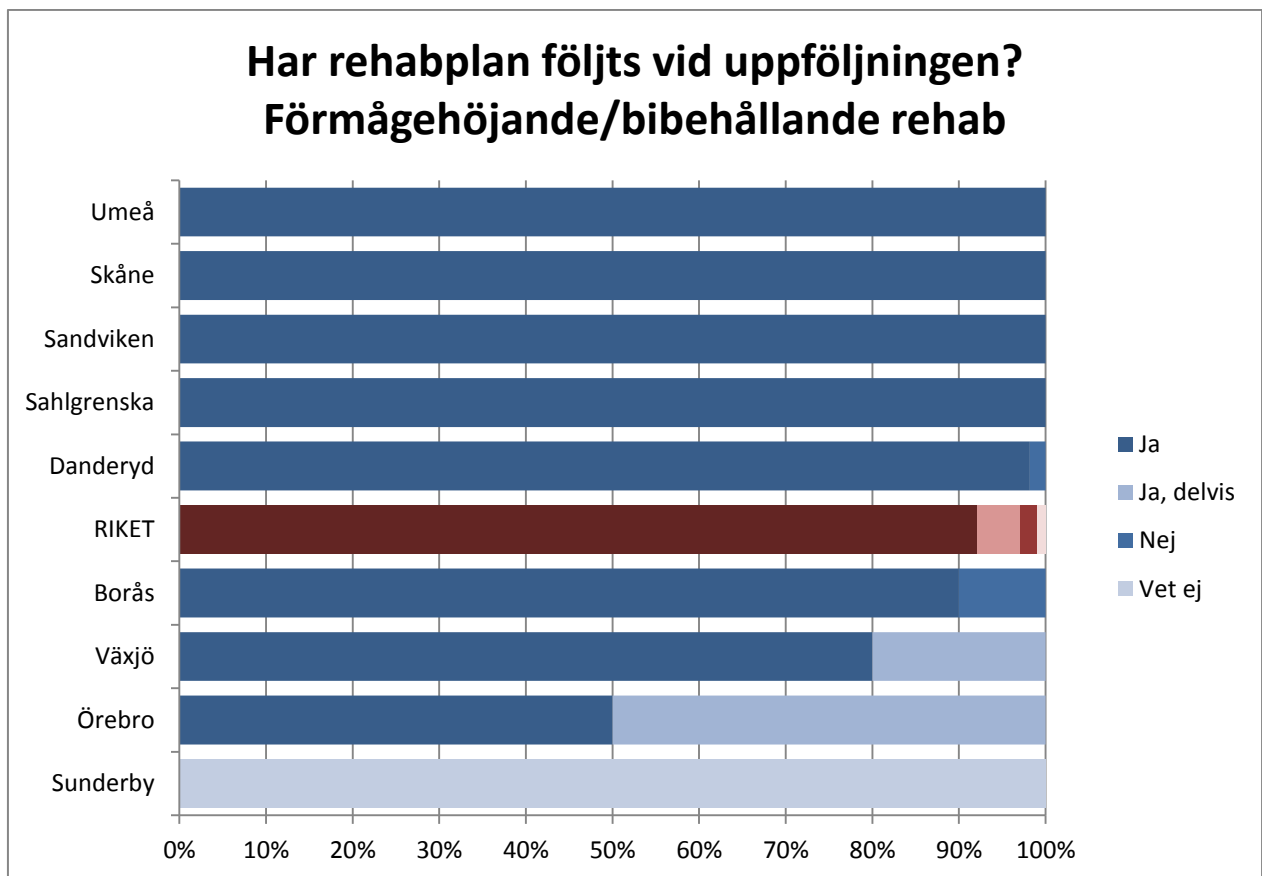
Rehabiliteringsplan ska finnas för alla personer som skrivs ut från rehabiliterings klinik. Vid uppföljningen kan det vara att det inte är tydligt för patient och övertagande enhet att en fortsatt plan finns. I de fall en plan funnits, har den också använts för mer än 70 % av patienterna vid majoriteten av klinikerna.



Figur 7 Har rehabplanen följts? Slutenvård.



Figur 8 Har rehabplanen följts? Öppenvård- Enbart utredning.



Figur 9 Har rehabplanen följts? Öppenvård- förmågehöjande/bibehållande rehab.

## GOSE

Som ett mått på utfall vid hjärnskador används GOSE (Glasgow Outcome Scale Extended) (0-8 där 8 är bästa utfall). Det är få personer som skrivs ut med låga poäng och där sker en inte fullt så stor förändring som de som har 5 eller högre vid utskrivning.

Tabell 7 GOSE vid utskrivning och uppföljning, slutenvård

		Uppföljning							
		2	3	4	5	6	7	8	Total
Utskrivning	<b>2</b>	Antal	1	0	0	0	1	0	2
		Andel	50%	0%	0%	0%	50%	0%	100%
	<b>3</b>	Antal	0	13	4	2	2	3	24
		Andel	0%	54%	17%	8%	8%	13%	100%
	<b>4</b>	Antal	0	10	9	9	15	2	48
		Andel	0%	21%	19%	19%	31%	4%	100%
	<b>5</b>	Antal	0	4	1	5	15	7	33
		Andel	0%	12%	3%	15%	46%	21%	100%
	<b>6</b>	Antal	0	0	0	6	38	22	76
		Andel	0%	0%	0%	8%	50%	29%	100%
<b>7</b>	Antal	0	0	0	1	8	21	30	
	Andel	0%	0%	0%	3%	21%	55%	100%	
<b>8</b>	Antal	0	0	0	0	0	1	2	
	Andel	0%	0%	0%	0%	0%	33%	67%	100%
<b>Total</b>	Antal	1	27	14	23	79	56	24	224
	Andel	0%	12%	6%	10%	35%	25%	11%	100%

## Ersättning från Försäkringskassan

Olika ersättningsnivåer tillämpas genom vårdtiderna. De flesta patienterna tas in till slutenvård från annan akut-enhet och är därmed sjukskrivna. Det finns dock patienter som kommer in för kontroller eller uppföljningar även inom slutenvården och där ses en stor variation i arbetförmågan/sjukskrivningsnivå vid inskrivningstillfället. Jämförelserna gäller för uppföljning från alla vårdnivåer och i alla tabeller används samma färgkodning.

Grå färg=100% oförändrat  
Laxrosa=övrig oförändrad  
Röd färg=ökad försäkringskassa  
Grön färg= minskad försäkringskassa

Tabell 8 Ersättning från Försäkringskassan vid in- och utskrivning, slutenvård

		Utskrivning						
		Nej	Ja, 50%	Ja, 75%	Ja, 100%	Vet ej	Total	
Inskrivning	Nej	Antal	247	4	2	296	3	552
		Procent	45%	1%	0%	54%	1%	100%
	Ja, 50%	Antal	0	3	0	6	0	9
		Procent	0%	33%	0%	67%	0%	100%
	Ja, 75%	Antal	0	0	2	5	0	7
		Procent	0%	0%	29%	71%	0%	100%
	Ja, 100%	Antal	12	0	0	126	3	141
		Procent	9%	0%	0%	89%	2%	100%
	Vet ej	Antal	1	0	0	6	4	11
		Procent	9%	0%	0%	55%	36%	100%
	Total	Antal	260	7	4	439	10	720
		Procent	36%	1%	1%	61%	1%	100%

Tabell 9 Ersättning från Försäkringskassan vid inskrivning och uppföljning, slutenvård

		Nej	Ja, 25%	Ja, 50%	Ja, 75%	Ja, 100%	Vet ej	Total	
Inskrivning	Nej	Antal	303	14	23	39	167	6	552
		Procent	55%	3%	4%	7%	30%	1%	100%
	Ja, 50%	Antal	1	0	3	0	3	2	9
		Procent	11%	0%	33%	0%	33%	22%	100%
	Ja, 75%	Antal	1	0	0	2	3	1	7
		Procent	14%	0%	0%	29%	43%	14%	100%
	Ja, 100%	Antal	39	5	2	6	87	2	141
		Procent	28%	4%	1%	4%	62%	1%	100%
	Vet ej	Antal	2	0	1	1	6	1	11
		Procent	18%	0%	9%	9%	55%	9%	100%
	Total	Antal	346	19	29	48	266	12	720
		Procent	48%	3%	4%	7%	37%	2%	100%



Tabell 10 Ersättning från Försäkringskassan vid utskrivning och uppföljning, slutenvård

		Uppföljning							
		Nej	Ja, 25%	Ja, 50%	Ja, 75%	Ja, 100%	Vet ej	Total	
Utskrivning	Nej	Antal 224	1	1	2	29	3	260	
		Procent 86%	0%	0%	1%	11%	1%	100%	
	Ja, 50%	Antal 2	0	2	0	3	0	7	
		Procent 29%	0%	29%	0%	43%	0%	100%	
	Ja, 75%	Antal 2	0	1	0	0	1	4	
		Procent 50%	0%	25%	0%	0%	25%	100%	
	Ja, 100%	Antal 116	18	25	44	228	8	439	
	Procent 26%	4%	6%	10%	52%	2%	100%		
Vet ej	Antal 2	0	0	2	6	0	10		
	Procent 20%	0%	0%	20%	60%	0%	100%		
Total	Antal 346	19	29	48	266	12	720		
	Procent 48%	3%	4%	7%	37%	2%	100%		

Tabell 11 Ersättning från Försäkringskassan vid inskrivning och utskrivning, öppenvård- förmågehöjande/bibehållande rehab

		Utskrivning							
		Nej	Ja, 25%	Ja, 50%	Ja, 75%	Ja, 100%	Vet ej	Total	
Inskrivning	Nej	Antal 12	0	3	3	55	0	73	
		Procent 16%	0%	4%	4%	75%	0%	100%	
	Ja, 50%	Antal 1	1	1	0	1	0	4	
		Procent 25%	25%	25%	0%	25%	0%	100%	
	Ja, 75%	Antal 0	0	0	1	1	0	2	
		Procent 0%	0%	0%	50%	50%	0%	100%	
	Ja, 100%	Antal 6	0	0	2	28	0	36	
	Procent 17%	0%	0%	6%	78%	0%	100%		
Vet ej	Antal 0	0	0	0	0	1	1		
	Procent 0%	0%	0%	0%	0%	100%	100%		
Total	Antal 19	1	4	6	85	1	116		
	Procent 16%	1%	3%	5%	73%	1%	100%		

Tabell 12 Ersättning från Försäkringskassan vid inskrivning och uppföljning, öppenvård- förmågehöjande/bibehållande rehab

		Uppföljning					Total	
		Nej	Ja, 25%	Ja, 50%	Ja, 75%	Ja, 100%		
Inskrivning	Nej	Antal	35	8	5	6	19	73
		Procent	48%	11%	7%	8%	26%	100%
	Ja, 50%	Antal	2	0	1	0	1	4
		Procent	50%	0%	25%	0%	25%	100%
	Ja, 75%	Antal	1	0	0	1	0	2
		Procent	50%	0%	0%	50%	0%	100%
	Ja, 100%	Antal	10	1	5	4	16	36
	Procent	28%	3%	14%	11%	44%	100%	
	Vet ej	Antal	1	0	0	0	0	1
		Procent	100%	0%	0%	0%	0%	100%
	Total	Antal	49	9	11	11	36	116
		Procent	42%	8%	9%	9%	31%	100%

Tabell 13 Ersättning från Försäkringskassan vid utskrivning och uppföljning, slutenvård- förmågehöjande/bibehållande rehab

		Uppföljning					Total	
		Nej	Ja, 25%	Ja, 50%	Ja, 75%	Ja, 100%		
Utskrivning	Nej	Antal	13	1	1	1	3	19
		Procent	68%	5%	5%	5%	16%	100%
	Ja, 25%	Antal	1	0	0	0	0	1
		Procent	100%	0%	0%	0%	0%	100%
	Ja, 50%	Antal	3	0	1	0	0	4
		Procent	75%	0%	25%	0%	0%	100%
	Ja, 75%	Antal	0	1	3	1	1	6
	Procent	0%	17%	50%	17%	17%	100%	
	Ja, 100%	Antal	31	7	6	9	32	85
		Procent	36%	8%	7%	11%	38%	100%
	Vet ej	Antal	1	0	0	0	0	1
		Procent	100%	0%	0%	0%	0%	100%
	Total	Antal	49	9	11	11	36	116
		Procent	42%	8%	9%	9%	31%	100%

Arbetsförmågan ökar över tid vilket ses som att andelen med ersättning från försäkringskassan (röd) minskar.

Tabell 14 Ersättning från Försäkringskassan vid inskrivning och utskrivning, öppenvård- utredning.

		Inskrivning-Utskrivning							
		Utskrivning							
		Nej	Ja, 25%	Ja, 50%	Ja, 75%	Ja, 100%	Vet ej	Total	
Inskrivning	Nej	Antal	10	0	2	0	14	1	27
		Procent	37%	0%	7%	0%	52%	4%	100%
	Ja, 25%	Antal	0	0	0	0	1	0	1
		Procent	0%	0%	0%	0%	100%	0%	100%
	Ja, 50%	Antal	0	0	1	0	0	0	1
		Procent	0%	0%	100%	0%	0%	0%	100%
	Ja, 75%	Antal	0	0	0	0	1	0	1
		Procent	0%	0%	0%	0%	100%	0%	100%
	Ja, 100%	Antal	5	1	0	2	17	1	26
		Procent	19%	4%	0%	8%	65%	4%	100%
	Total	Antal	15	1	3	2	33	2	56
		Procent	27%	2%	5%	4%	59%	4%	100%

Tabell 15 Ersättning från Försäkringskassan vid inskrivning och uppföljning, öppenvård- utredning.

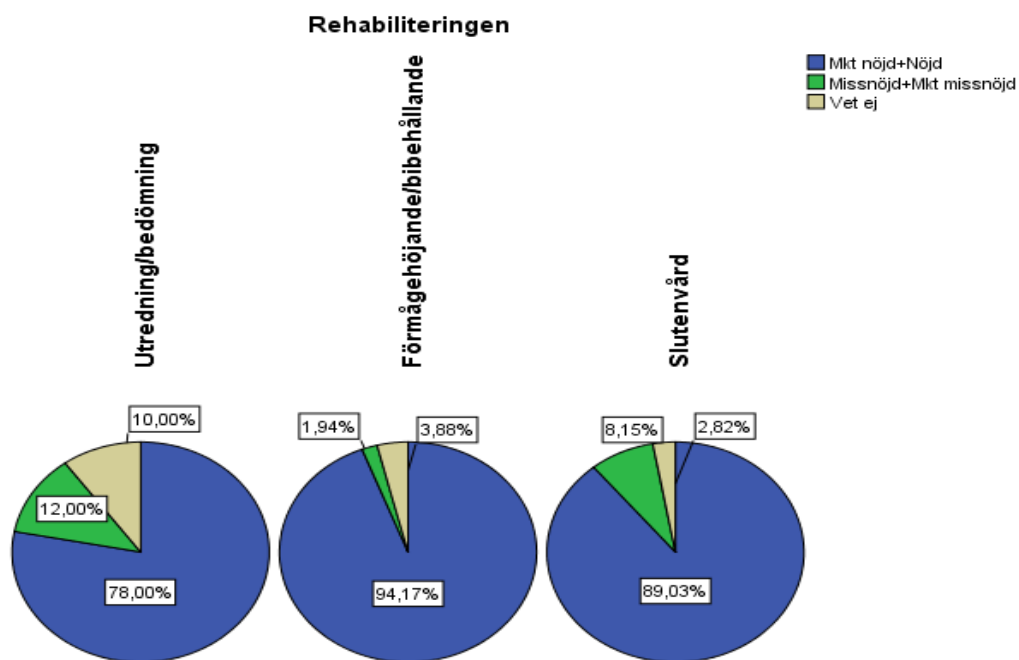
		Inskrivning-Uppföljning						
		Uppföljning						
		Nej	Ja, 25%	Ja, 50%	Ja, 75%	Ja, 100%	Total	
Inskrivning	Nej	Antal	14	4	1	0	8	27
		Procent	52%	15%	4%	0%	30%	100%
	Ja, 25%	Antal	0	0	0	0	1	1
		Procent	0%	0%	0%	0%	100%	100%
	Ja, 50%	Antal	1	0	0	0	0	1
		Procent	100%	0%	0%	0%	0%	100%
	Ja, 75%	Antal	0	0	1	0	0	1
		Procent	0%	0%	100%	0%	0%	100%
	Ja, 100%	Antal	10	2	2	3	9	26
		Procent	38%	8%	8%	12%	35%	100%
	Total	Antal	25	6	4	3	18	56
		Procent	45%	11%	7%	5%	32%	100%

Tabell 16 Ersättning från Försäkringskassan vid utskrivning och uppföljning, öppenvård- utredning.

		Utskrivning-Uppföljning					Total	
		Uppföljning						
		Nej	Ja, 25%	Ja, 50%	Ja, 75%	Ja, 100%		
Utskrivning	Nej	Antal	10	2	0	0	3	15
		Procent	67%	13%	0%	0%	20%	100%
	Ja, 25%	Antal	0	1	0	0	0	1
		Procent	0%	100%	0%	0%	0%	100%
	Ja, 50%	Antal	3	0	0	0	0	3
		Procent	100%	0%	0%	0%	0%	100%
	Ja, 75%	Antal	0	0	1	1	0	2
		Procent	0%	0%	50%	50%	0%	100%
	Ja, 100%	Antal	11	3	3	1	15	33
		Procent	33%	9%	9%	3%	45%	100%
Vet ej	Antal	1	0	0	1	0	2	
	Procent	50%	0%	0%	50%	0%	100%	
Total	Antal	25	6	4	3	18	56	
	Procent	45%	11%	7%	5%	32%	100%	

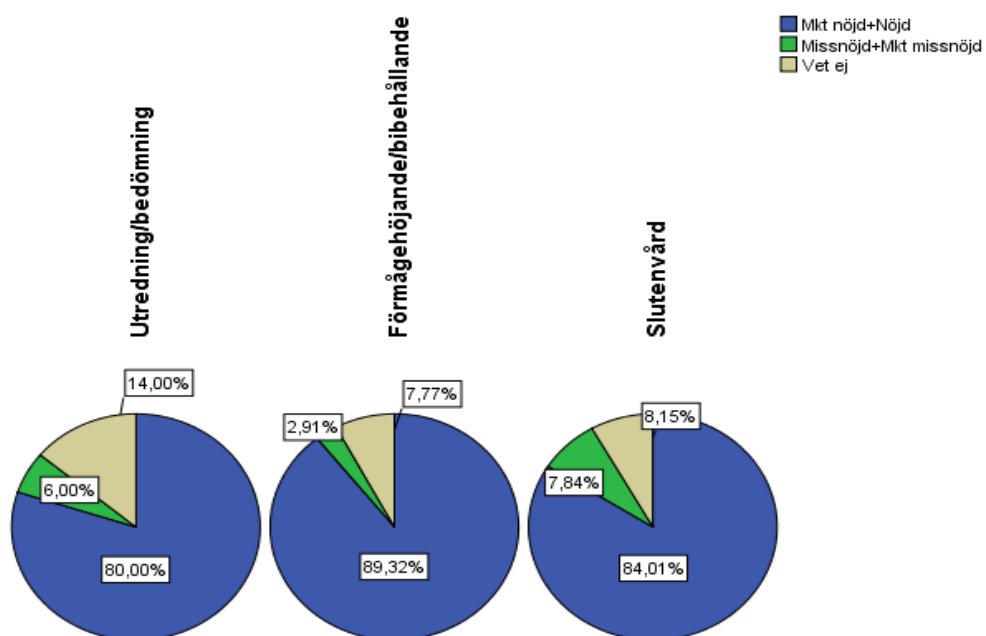
Även här verkar det som om att av de som har varit i kontakt med en rehabiliteringsenhet för bedömning, går till högre andel i arbete. Förklaringen till detta är inte klart.

## Nöjdhet

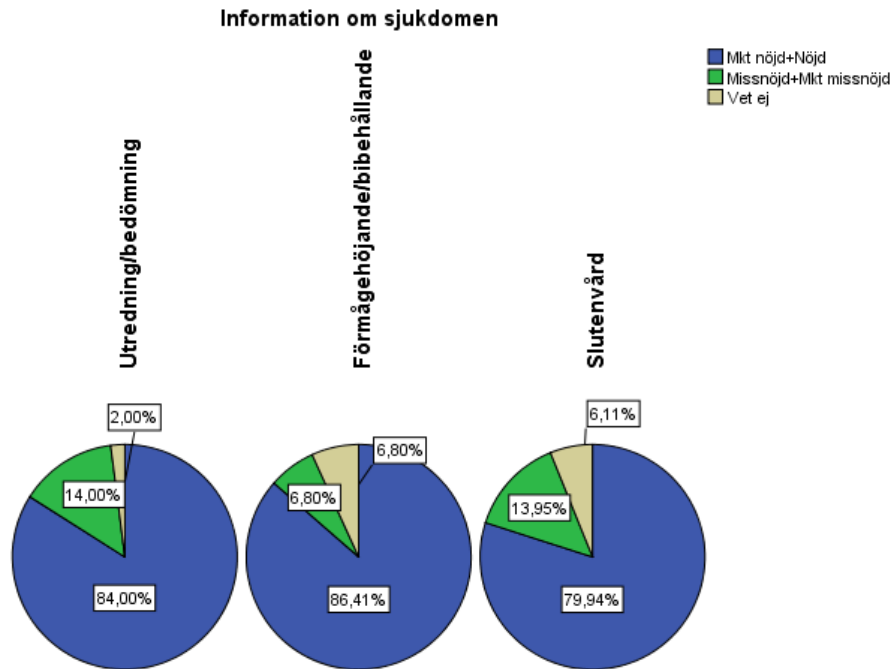


Figur 10 Nöjd med rehabiliteringen.

### Eget inflytande över din rehabilitering inklusive din individue...

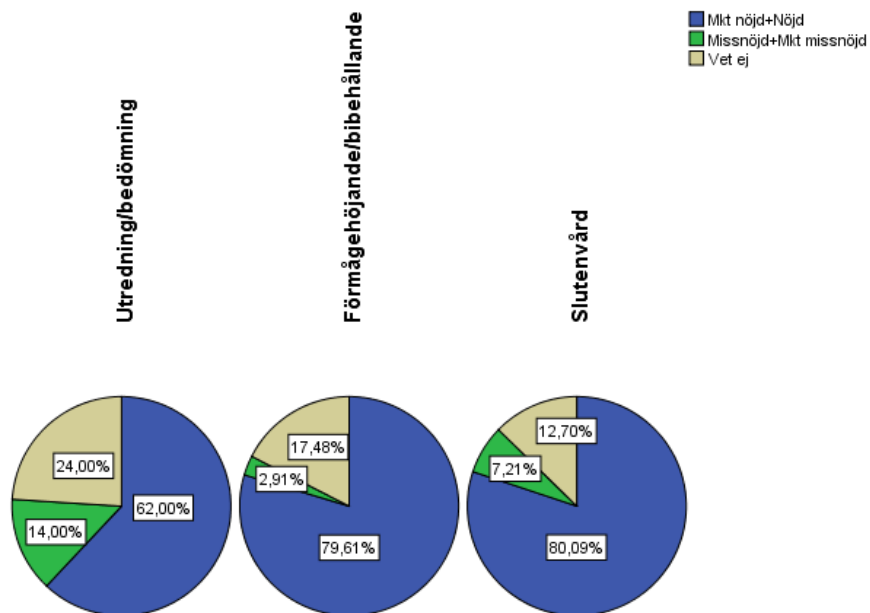


Figur 11 Nöjd med sitt egna inflytande över rehabiliteringen.



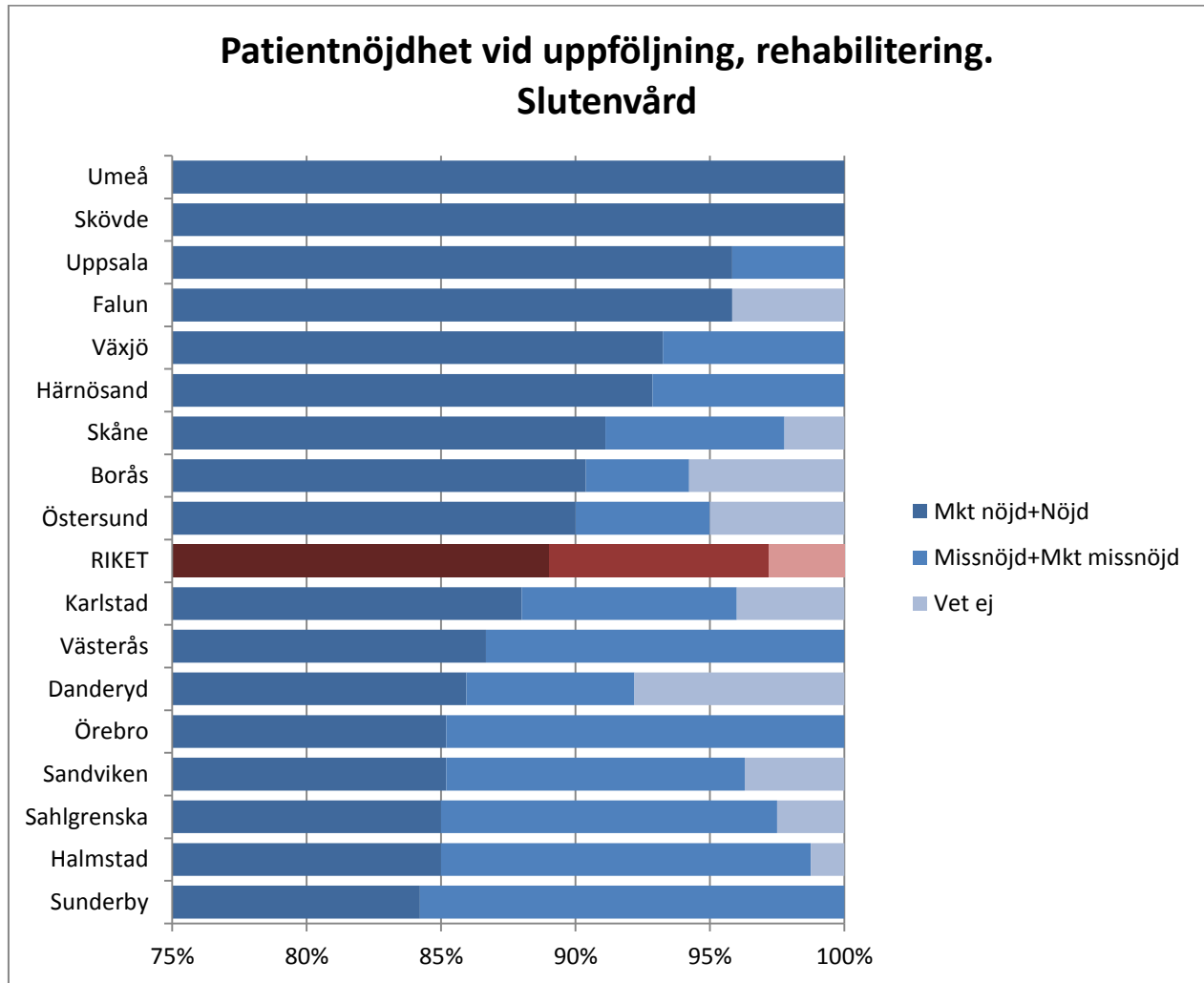
Figur 12 Nöjd med informationen om sjukdomen.

Den information och bemötande din familj och anhöriga har f...

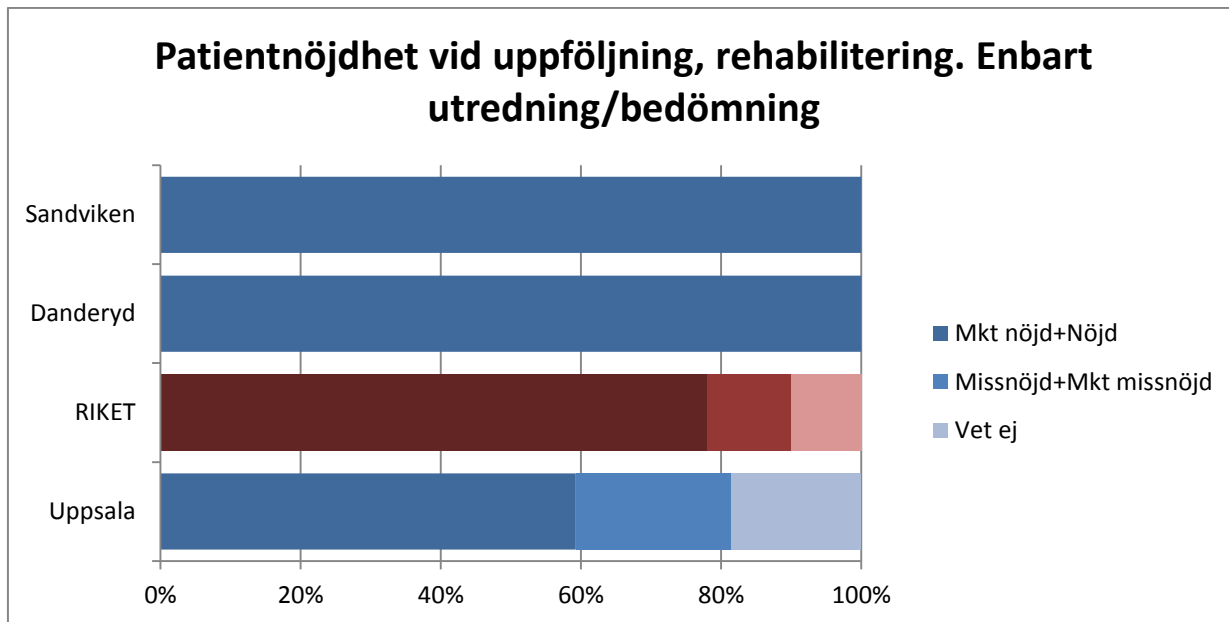


Figur 13 Nöjd med information och bemötande till familj och anhöriga.

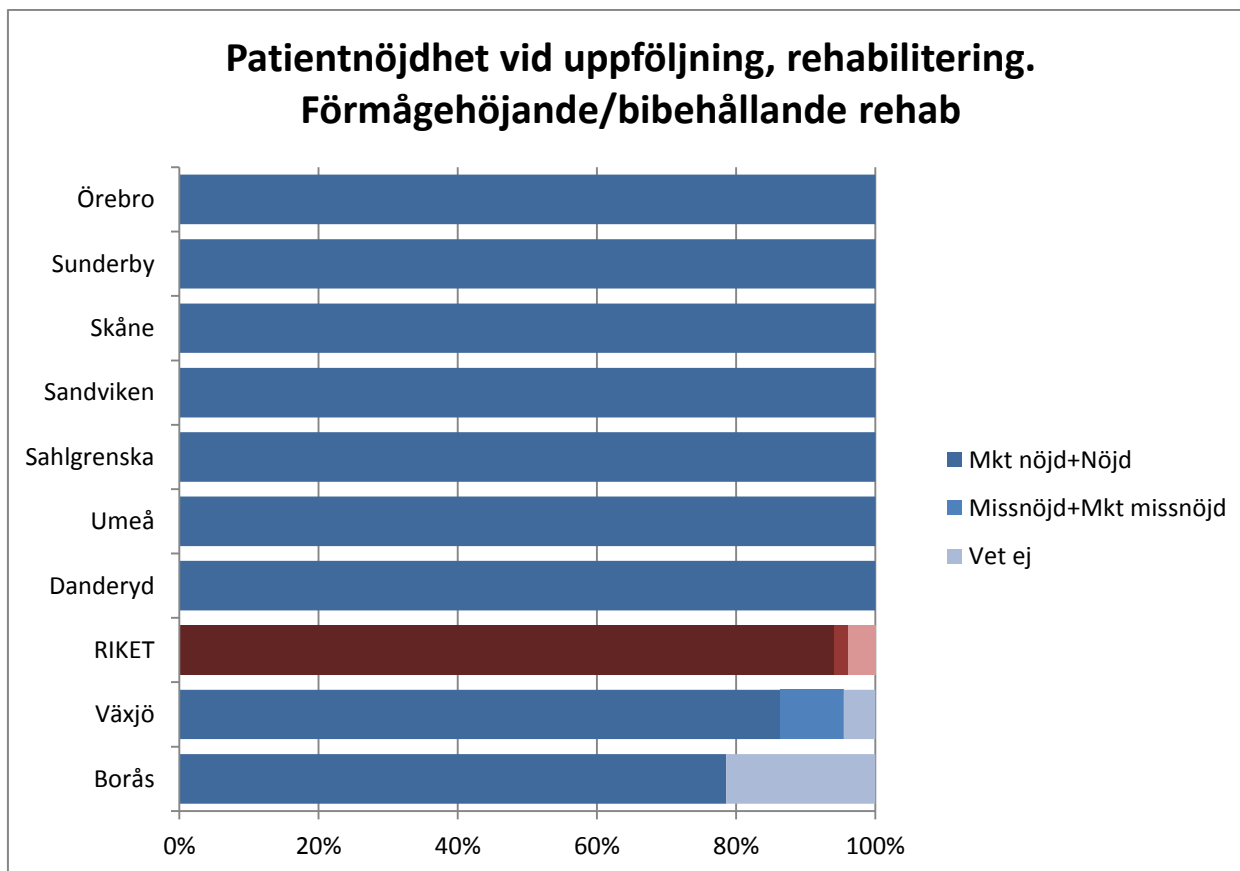
Måltalet för att tillfråga patienter om deras nöjdhet med rehabiliteringen var 80 %. Vid uppföljningen har detta skett i 89 % av fallen. Om man ser på riket i stort så är de flesta personer nöjd eller mycket nöjda med rehabiliteringen, inflytandet man haft över sin rehabilitering och den information som man fått. Dock finns missnöje hos upp till 14% av personerna i vissa frågor med de högsta siffrorna hos personer som följs upp från slutenvård och utredning/bedömning. Missnöjet gäller främst information om sjukdomen/skadan och information till anhöriga.



Figur 14 Nöjd med rehabiliteringen vid uppföljning per ort, Slutenvård.

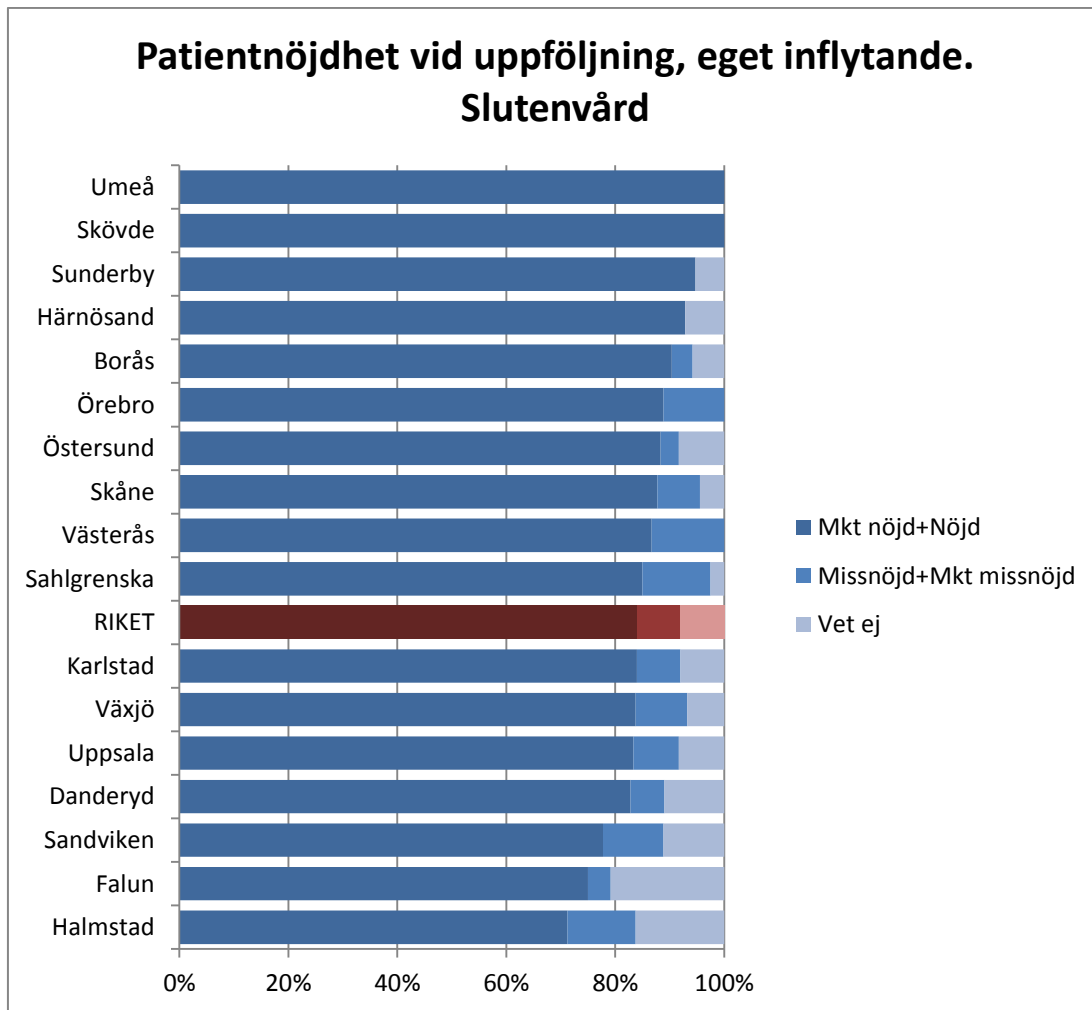


Figur 15 Nöjd med rehabiliteringen vid uppföljning, per ort, öppenvård- enbart utredning.

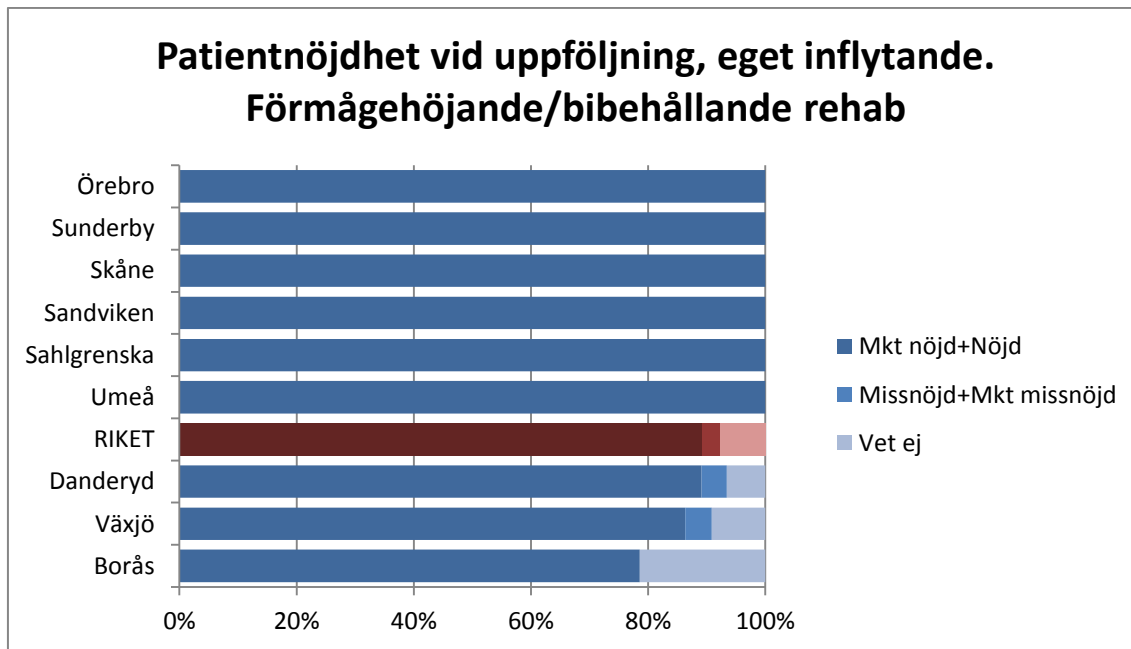


Figur 16 Nöjd med rehabiliteringen vid uppföljning, per ort, öppenvård- förmågehöjande/bibehållande rehab.

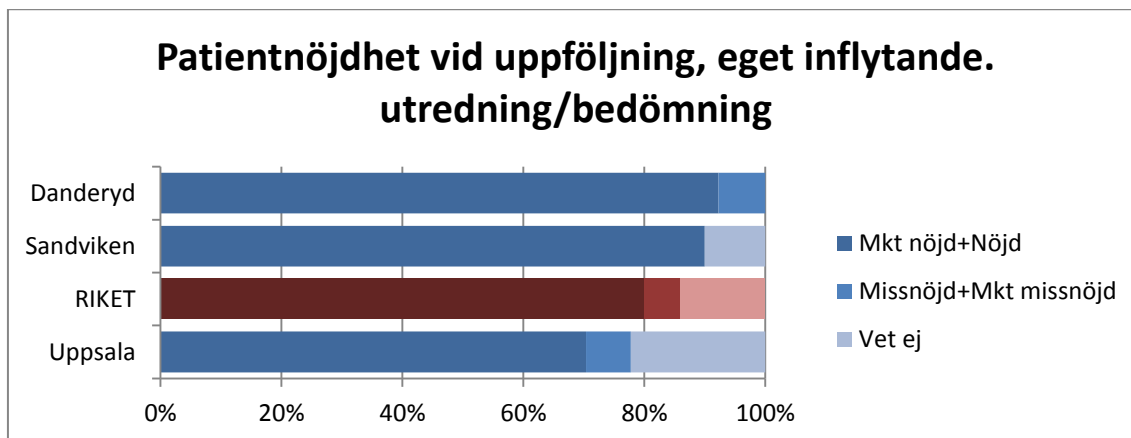




Figur 17 Nöjd med sitt eget inflytande över rehabiliteringen vid uppföljning, per ort, Slutenvård.

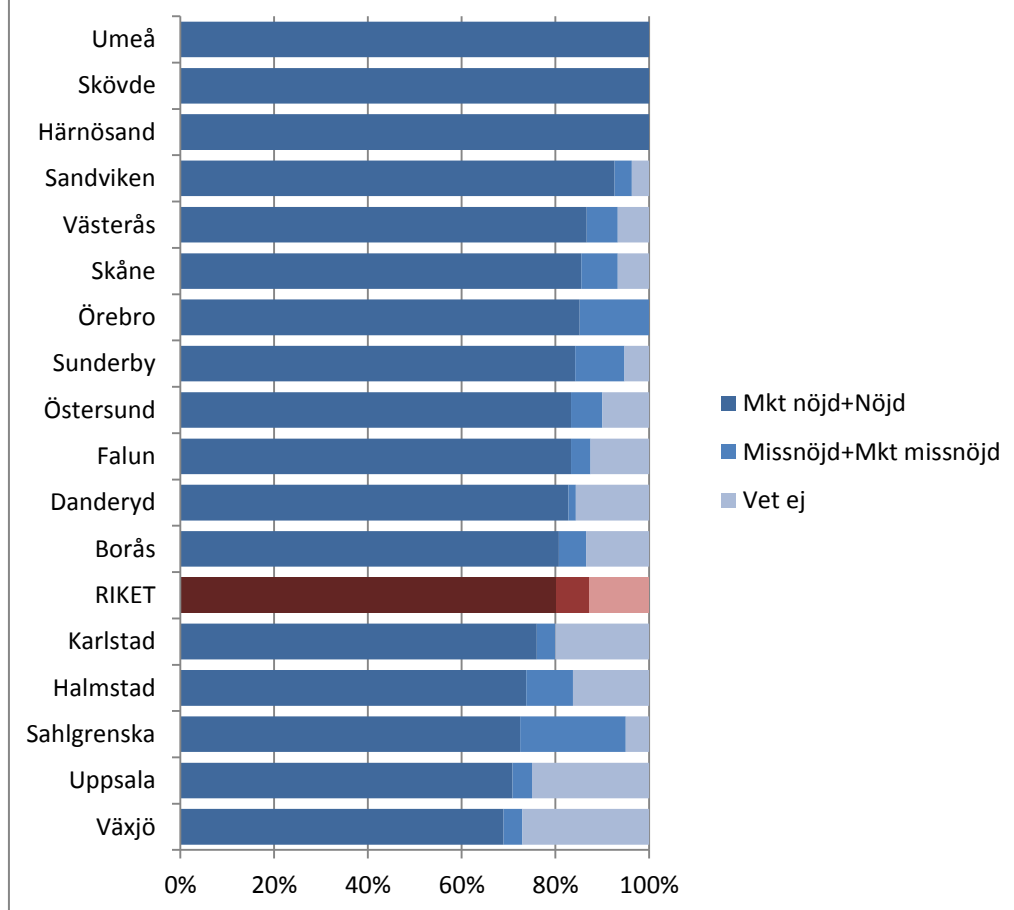


Figur 18 Nöjd med sitt eget inflytande över rehabiliteringen vid uppföljning, per ort, öppenvård-förmågehöjande/bibehållande rehab..

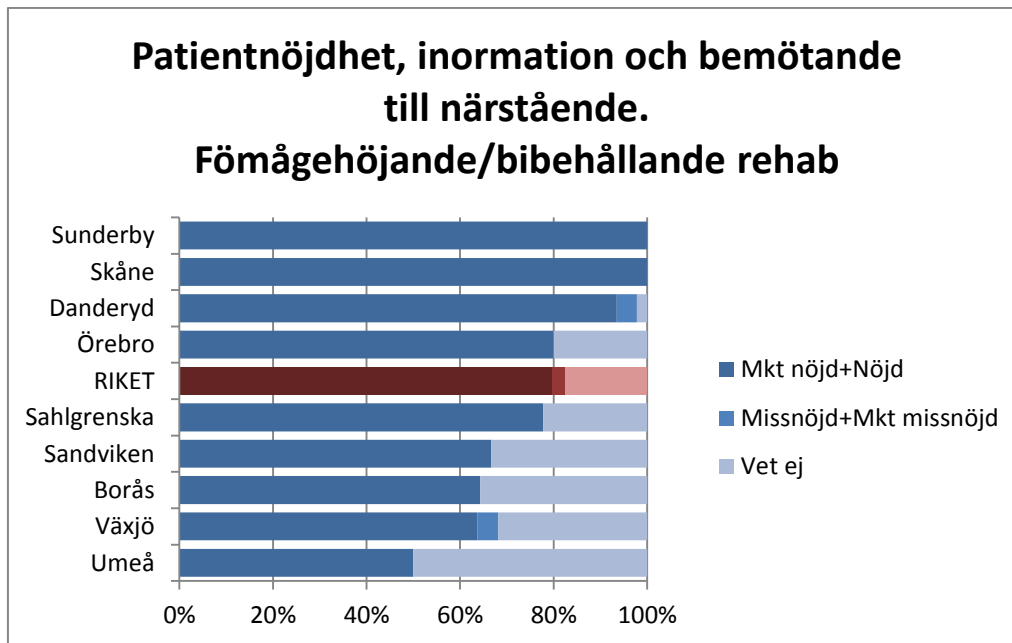


Figur 19 Nöjd med sitt eget inflytande över rehabiliteringen vid uppföljning, per ort, öppenvård- utredning.

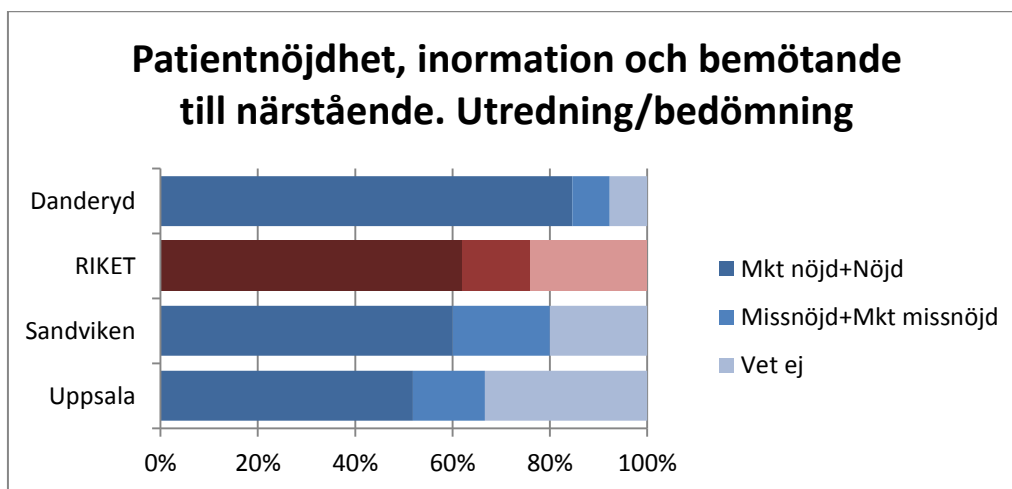
## Patientnöjdhet, information och bemötande till närstående. Slutenvård



Figur 20 Nöjd med information och bemötande till familj och närstående vid uppföljning, per ort, slutenvård.

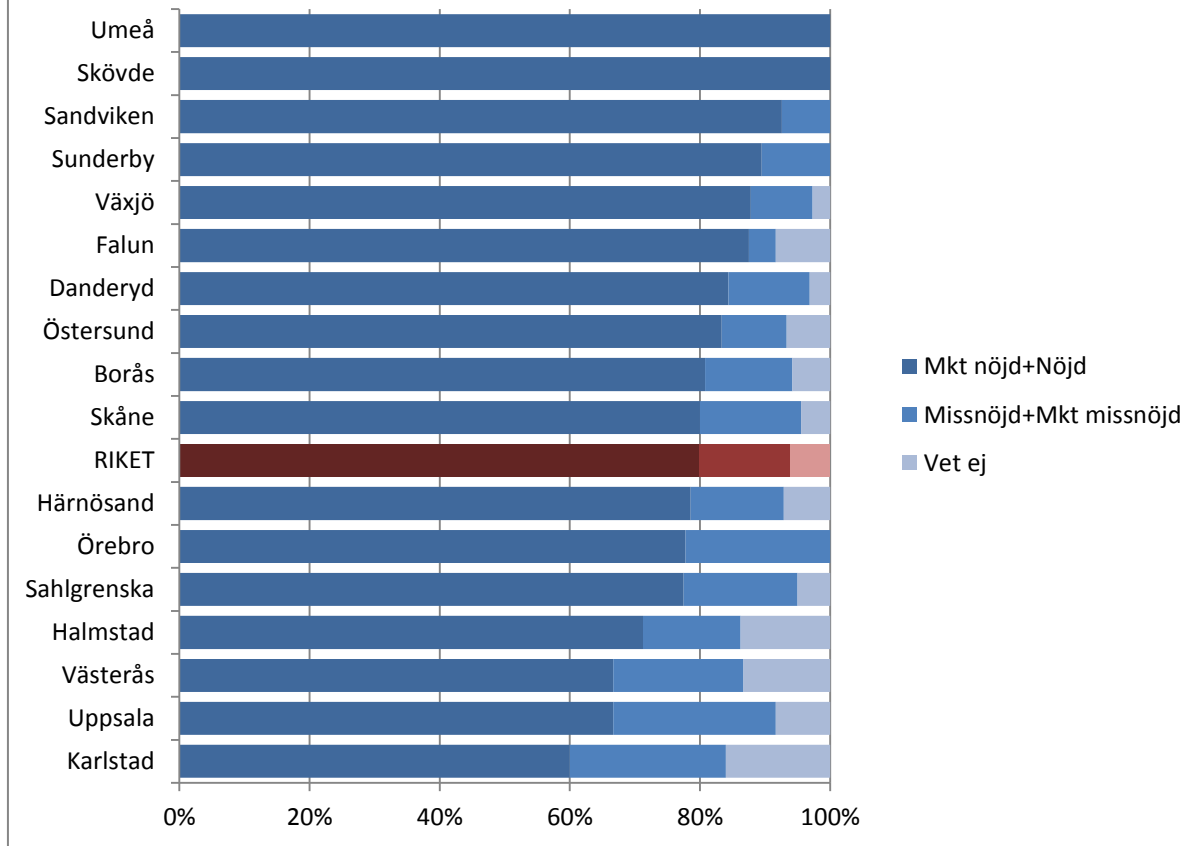


Figur 21 Nöjd med information och bemötande till familj och närstående vid uppföljning, per ort, öppenvård-förmågehöjande/bibehållande rehab..

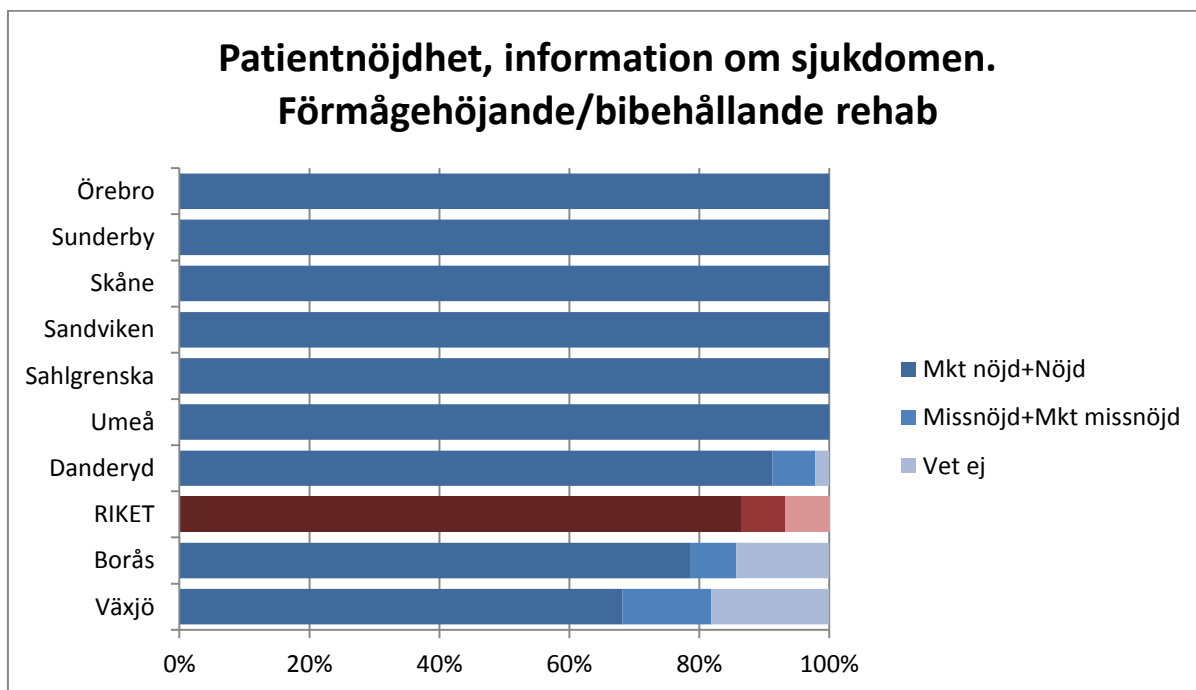


Figur 22 Nöjd med information och bemötande till familj och närstående vid uppföljning, per ort, öppenvård- utredning.

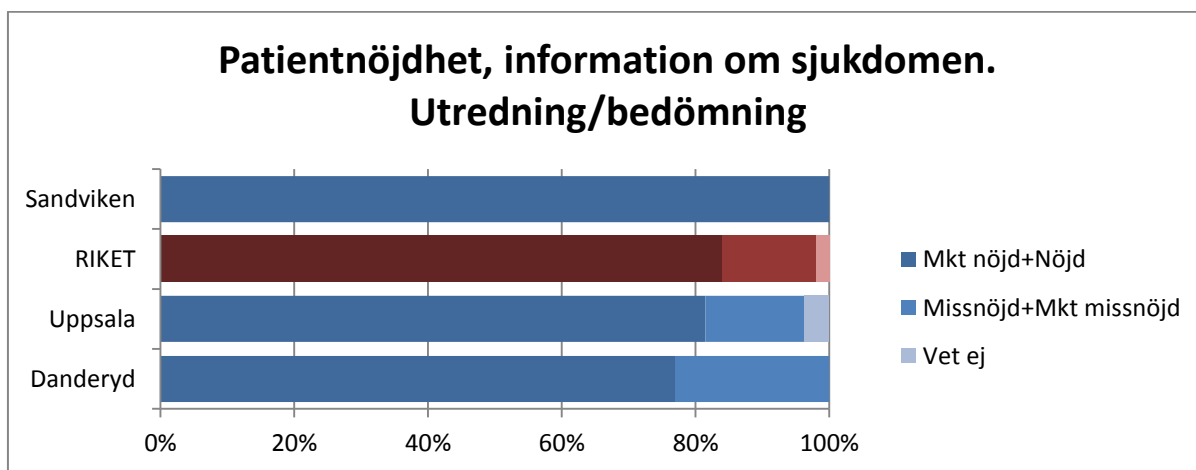
## Patientnöjdhet, information om sjukdomen. Slutenvård



Figur 23 Nöjd med information om sjukdomen vid uppföljning, per ort, slutenvård.



Figur 24 Nöjd med information om sjukdomen vid uppföljning, per ort, öppenvård- förmågehöjande/bibehållande rehab.



Figur 25 Nöjd med information om sjukdomen vid uppföljning, per ort, öppenvård- utredning.